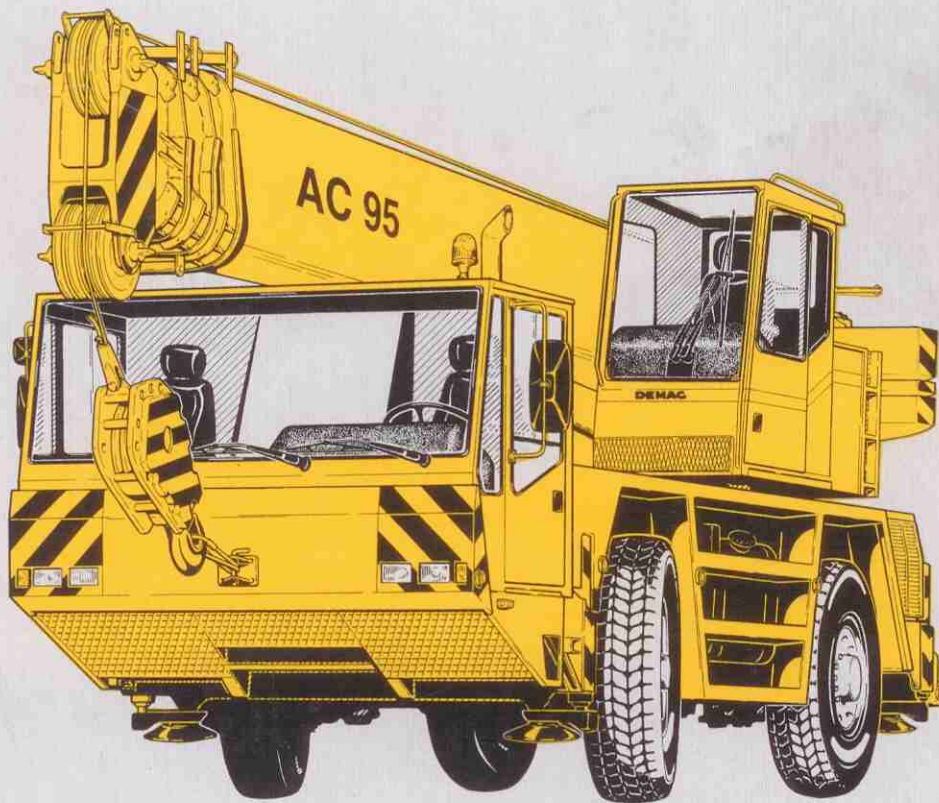


Demag AC 95




Zeichenerklärung

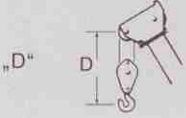
Key

Légende

 Gegengewicht · counterweight · contrepoids

 Tragfähigkeiten, abgestützt · Lifting capacities on outriggers · Capacités de levage sur stabilisateurs · 360°

 frei auf Rädern, 0° nach hinten · free on wheels, 0° over rear · sur pneus, 0° sur l'arrière



Anmerkungen zu den Tragfähigkeiten

Crane capacity notes

Conditions d'utilisation

Tragfähigkeiten überschreiten nicht 75% der Kipplast. Tragfähigkeiten 75 % entsprechen DIN 15019.2 (Prüflast=1,25 x Hublast + 0,1 x Auslegereigengewicht, auf die Auslegerspitze reduziert).
Das Gewicht der Unterflaschen sowie die Lastaufnahmemittel sind Bestandteile der Last und von den Tragfähigkeitsangaben abzuziehen.

Kranbetrieb zulässig bis:
Staudruck 60 N/m²

Windgeschwindigkeit 9,8 m/s

Weitere Angaben über Windgeschwindigkeiten in der Bedienungsanleitung des Kranes.

Lifting capacities do not exceed 75% of tipping load. 75 % ratings are in compliance with DIN 15019.2 (test load=1.25 x suspended load + 0.1 x dead weight of boom reduced to boom point).
Weight of hook blocks and slings is part of the load, and is to be deducted from the capacity ratings.

Crane operation is permissible up to a
wind pressure of 60 N/m²

wind speed of 9.8 m/s

Consult operation manual for further details on wind speed.

Les charges indiquées n'excèdent pas 75% de la charge limite de basculement. Le tableau de charge 75 % est conforme à la norme DIN 15019.2 (charge d'essai=1,25 x charge suspendue + 0,1 x poids de la flèche réduit à la pointe de flèche).
Les poids du crochet-moufle et de tous les accessoires d'élingage font partie de la charge et sont à déduire des charges indiquées.

La grue peut travailler jusqu'à une
pression du vent de 60 N/m²

vitesse du vent de 9,8 m/s

Pour plus de détails sur les vitesses du vent consulter la Notice d'utilisation de la grue.

Technische Daten · Specifications · Caractéristiques

| | |
|--|---|
| Abmessungen · Dimensions · Encombrement | 5 |
| Technische Daten · Specifications · Caractéristiques | 6 |

1

Hauptausleger · Main boom · Flèche principale

| | |
|--|---|
| Arbeitsbereiche · Working ranges · Portées | 7 |
| Tragfähigkeiten · Lifting capacities · Capacités de levage | 8 |

2

Hauptauslegerverlängerung · Main boom extension · Rallonge

| | |
|--|----|
| Arbeitsbereiche · Working ranges · Portées | 17 |
| Tragfähigkeiten · Lifting capacities · Capacités de levage | 18 |

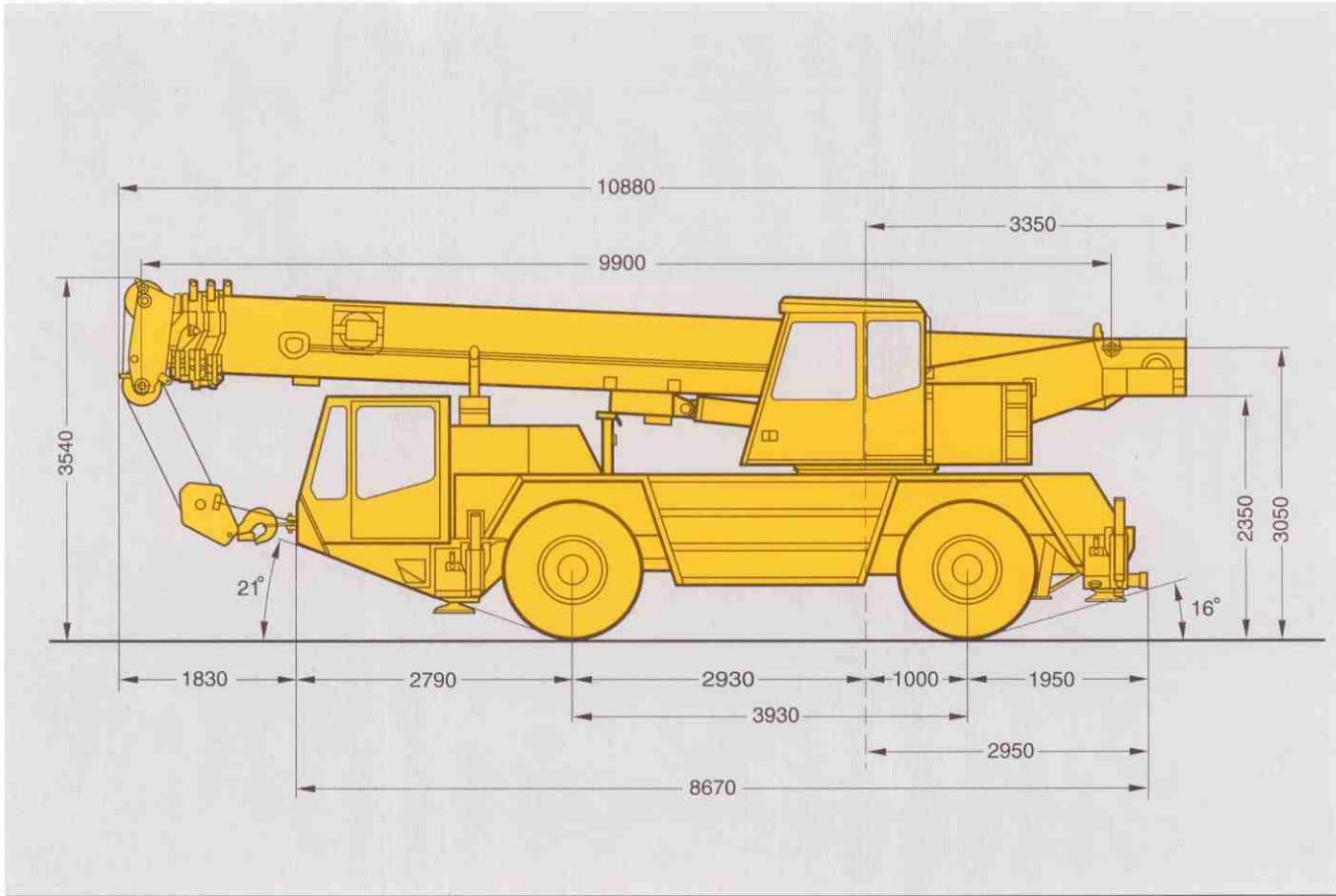
3

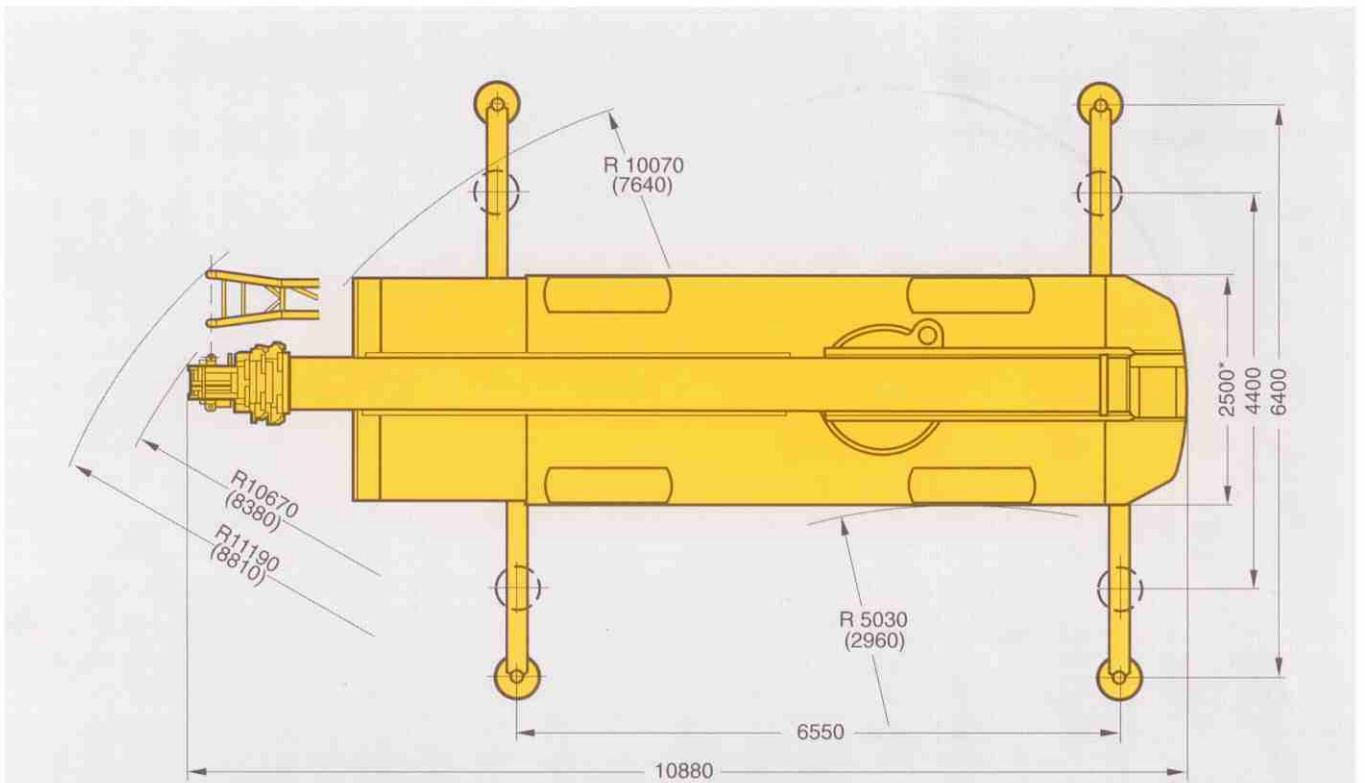
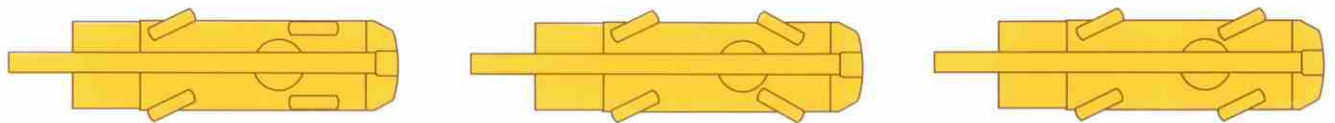
Technische Beschreibung · Technical description · Descriptif technique

| | |
|--|----|
| Unterswagen · Oberwagen · Zusatzausrüstung | 21 |
| Carrier · Superstructure · Optional equipment | 22 |
| Châssis · Partie supérieure · Equipements optionnels | 23 |

4

Abmessungen
Dimensions
Encombrement





- () mit unabhängiger Hinterachslenkung
- () with independent rear axle steering
- () avec direction AR séparée

- * 2700 bei 16.00 R 25 Bereifung
- * 2700 with 16.00 R 25 tyres
- * 2700 avec pneumatiques 16.00 R 25

Technische Daten

Specifications

Caractéristiques

Achslasten · Axle loads · Poids d'essieux

Kran mit Hauptausleger, Hauptauslegerverlängerung 9,2 m, Unterflasche Typ 16, 2,2 t Gegengewicht u. Reserverad · Crane with main boom, 9.2 m main boom extension, hook block type 16, 2.2 t counterweight and spare wheel · Grue avec flèche principale, 9,2 m rallonge de flèche, crochet-moufle type 16, 2,2 t de contreponds et roue de secours

Achsen · Axles · Essieux
Gesamt · Total · Total

2 x 12 000 kg
24 000 kg

Arbeitsgeschwindigkeiten (stufenlos regelbar) · Working speeds (infinitely variable)

Vitesses de travail (réglables sans paliers)

| Antriebe Mechanisms Mécanismes | Normalgang Normal speed Marche normal | Schnellgang High speed Marche rapide | max. zulässiger Seilzug ¹⁾ Max. permissible line pull ¹⁾ Effort max. admis sur câble ¹⁾ | Länge des Hubseils Length of hoist rope Longueur du câble de levage |
|---|---|--|--|---|
| Hubwerk Hoist Treuil de levage | 53 m/min | 110 m/min | 43 kN | 180 m |
| Drehwerk · Slewing Orientation | | | | max. 2 U/min · max. 2 rpm max. 2 tr/mn |
| Ausleger-Teleskopieren · Telescoping speed · Vitesse de télescopage | | | | 9,8 – 32,3 m: 55 s |
| Ausleger-Winkelverstellung · Boom elevation · Relevage de flèche | | | | -1,5° – +80°: 45 s |

Fahrleistungen · Carrier performance · Performance du porteur

Fahrtgeschwindigkeit · Travel speed · Vitesse sur route

Vorwärts · Forward · Avant

0..68 km/h

Rückwärts · Reverse · Arrière

0..12,1 km/h

Steigfähigkeit bei Transportgewicht · Gradeability in travel order · Capacité sur rampes en état de transport sur route

max. 55%

Bodenfreiheit unter Achsdifferential · Ground clearance under axle differential · Dégagement au sol sous différentiel d'essieux

440 mm

Unterflasche/Hakengehänge · Hook block/Single line hook · Crochet-moufle/Boulet

| Type | mögliche Traglast ²⁾ Possible load ²⁾ Charge possible ²⁾ | Anzahl der Rollen Number of sheaves Nombre de poulies | Strangzahl Number of lines Nombre de brins | Gewicht Weight Poids | "D" |
|------|---|---|--|----------------------------|--------|
| 32 | 30,1 t | 3 | 7 | 370 kg | 1,80 m |
| 16 | 12,9 t | 1 | 3 | 250 kg | 1,80 m |
| 5 | 4,3 t | Hakengehänge/ Single line hook/Boulet | 1 | 130 kg | 1,70 m |

Bemerkungen · Remarks · Remarques

¹⁾ variiert je nach Ländervorschrift

¹⁾ varies depending on national regulations

¹⁾ varie en fonction des normes nationales

²⁾ variiert je nach Ländervorschrift zulässigem Seilzug

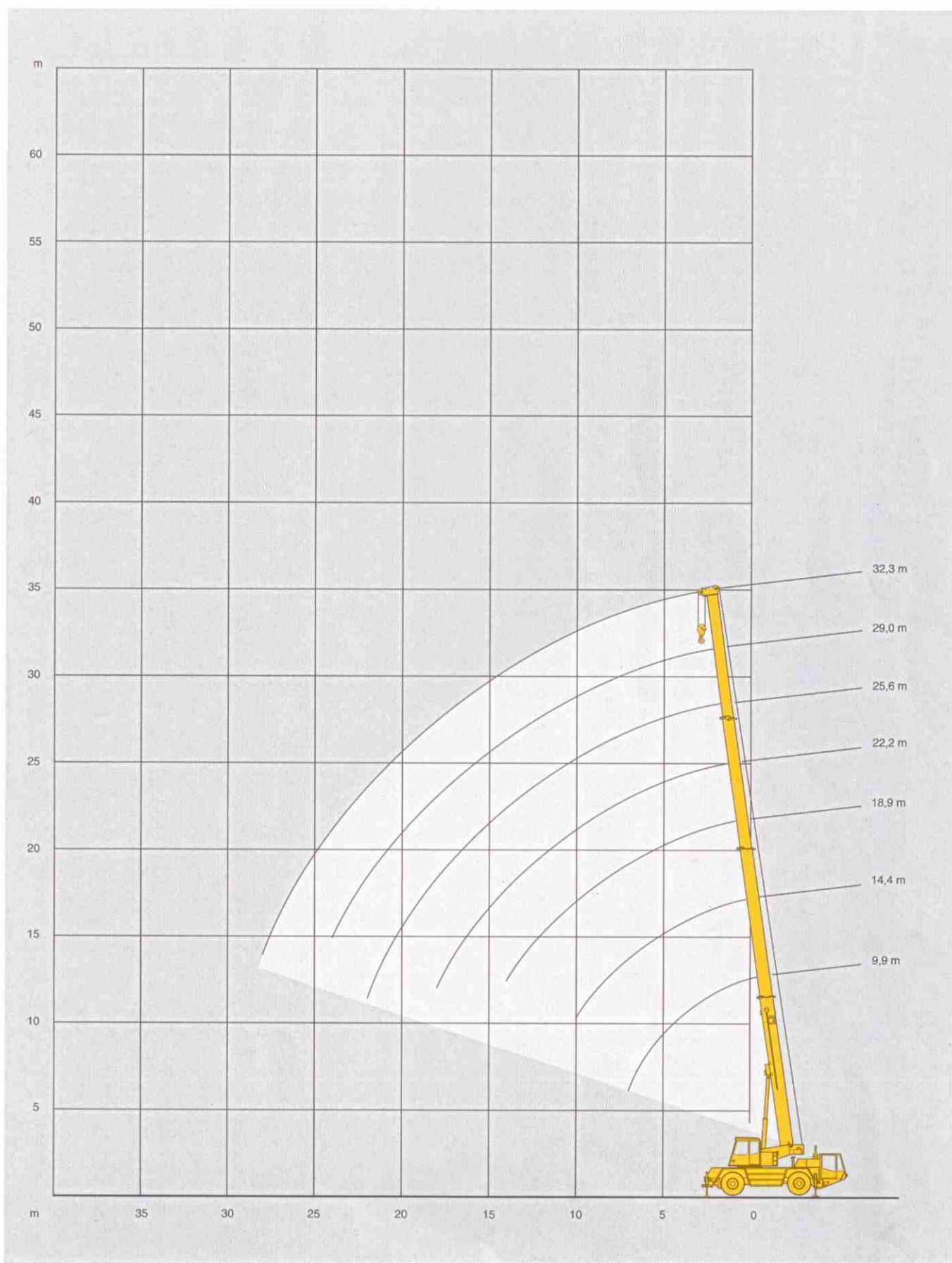
²⁾ varies depending on line pull permissible under different national regulations

²⁾ varie en fonction de l'effort sur câble admis sous les différentes normes nationales

Arbeitsbereiche Hauptausleger

Working ranges main boom

Portées flèche principale



Tragfähigkeiten Hauptausleger

Lifting capacities main boom

Capacités de levage flèche principale

| Ausladung Radius Portée | Hauptausleger · Main boom · Flèche | | | | | | | | | 75% | |
|-------------------------------|------------------------------------|------|------|------|------|------|------|------|------|------|------|
| | m | 9,9* | 9,9 | 14,4 | 18,9 | 22,2 | 25,6 | 29,0 | 32,3 | 9,9 | 14,4 |
| m | t | t | t | t | t | t | t | t | t | t | t |
| 2,7 | 35,0* | 30,0 | - | - | - | - | - | - | - | - | - |
| 3 | 35,0* | 25,1 | 17,0 | - | - | - | - | - | - | 11,3 | 11,5 |
| 3,5 | 27,0* | 22,8 | 17,0 | 16,0 | - | - | - | - | - | 10,2 | 10,4 |
| 4 | 23,0* | 20,9 | 17,0 | 16,0 | 14,0 | - | - | - | - | 9,3 | 9,5 |
| 4,5 | 20,0* | 19,2 | 17,0 | 15,5 | 13,5 | 11,0 | - | - | - | 8,5 | 8,7 |
| 5 | 17,8* | 17,8 | 16,0 | 15,0 | 13,0 | 11,0 | 8,5 | - | - | 7,5 | 7,8 |
| 6 | 15,0* | 15,0 | 15,0 | 14,5 | 12,2 | 10,4 | 8,4 | 6,5 | - | 5,6 | 5,9 |
| 7 | 12,5* | 12,5 | 12,7 | 12,8 | 11,3 | 9,7 | 8,3 | 6,4 | - | 4,4 | 4,6 |
| 8 | - | - | 10,2 | 10,2 | 10,2 | 9,0 | 7,8 | 6,3 | - | - | 3,7 |
| 9 | - | - | 8,3 | 8,3 | 8,3 | 8,3 | 7,3 | 6,1 | - | - | 3,0 |
| 10 | - | - | 6,9 | 7,0 | 7,0 | 7,0 | 6,7 | 5,7 | - | - | 2,5 |
| 12 | - | - | - | 5,1 | 5,1 | 5,2 | 5,2 | 4,9 | - | - | - |
| 14 | - | - | - | 3,9 | 3,9 | 4,0 | 4,0 | 4,1 | - | - | - |
| 16 | - | - | - | - | 3,0 | 3,0 | 3,1 | 3,1 | - | - | - |
| 18 | - | - | - | - | 2,4 | 2,4 | 2,5 | 2,5 | - | - | - |
| 20 | - | - | - | - | - | 2,0 | 2,0 | 2,0 | - | - | - |
| 22 | - | - | - | - | - | 1,6 | 1,6 | 1,6 | - | - | - |
| 24 | - | - | - | - | - | - | 1,2 | 1,3 | - | - | - |
| 26 | - | - | - | - | - | - | - | 1,0 | - | - | - |
| 28 | - | - | - | - | - | - | - | 0,7 | - | - | - |

Ausleger-Ausfahrfolge in % · Boom extension sequence in % · Séquence de télescopage en %

| | 0 | 0 | 20 | 40 | 55 | 70 | 85 | 100 | 0 | 20 |
|--------|---|---|----|----|----|----|----|-----|---|----|
| Tele 1 | 0 | 0 | 20 | 40 | 55 | 70 | 85 | 100 | 0 | 20 |
| Tele 2 | 0 | 0 | 20 | 40 | 55 | 70 | 85 | 100 | 0 | 20 |
| Tele 3 | 0 | 0 | 20 | 40 | 55 | 70 | 85 | 100 | 0 | 20 |

Bemerkungen · Remarks · Remarques

- *) nach hinten
- *) over rear
- *) sur l'arrière

